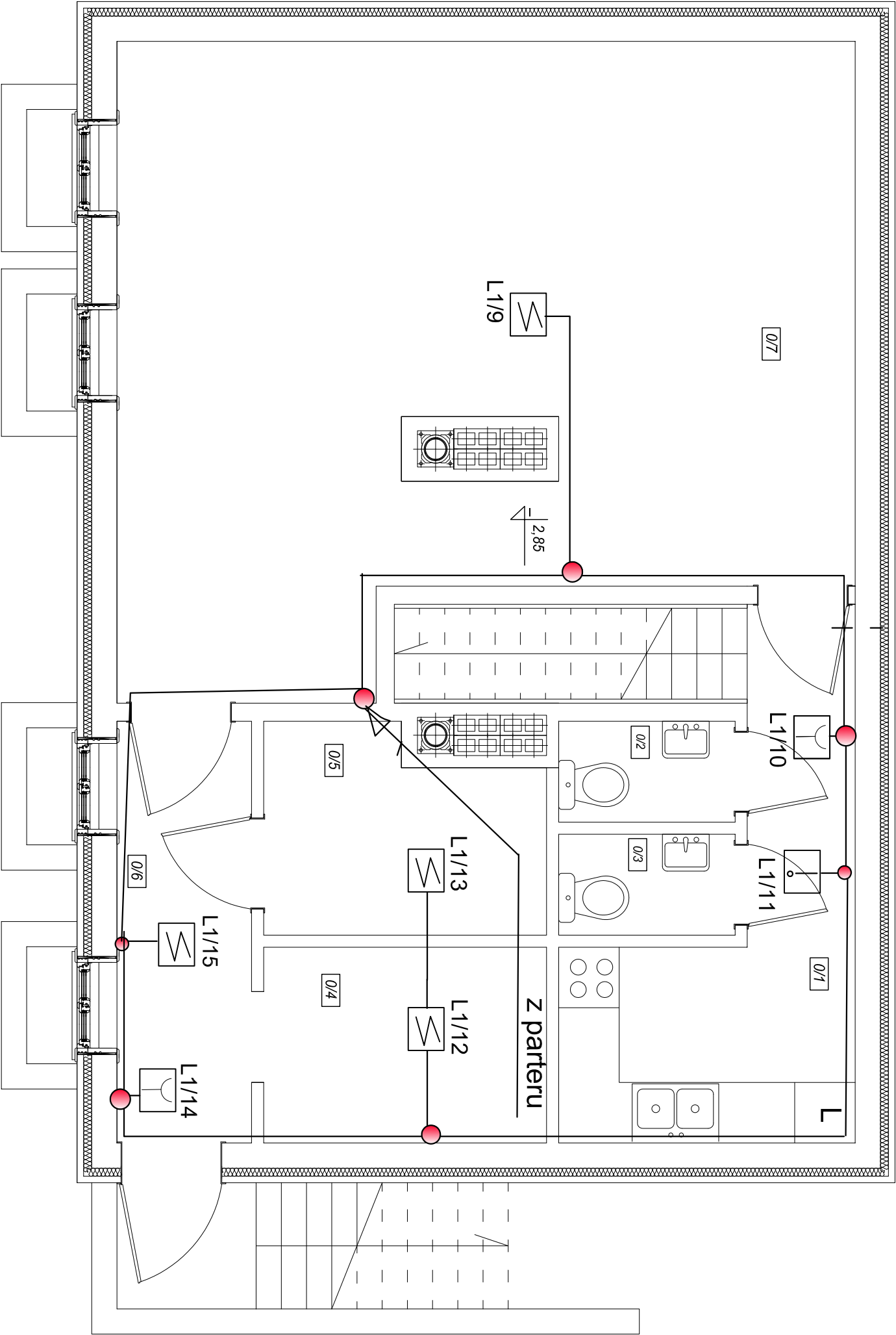


0/1	kuchnia	0/5	łazienka
9,45m ²	gres	5,19m ²	gres
0/2	WC	0/6	korytarz
1,74 m ²	gres	5,66m ²	gres
0/3	WC	0/7	jadalnia
1,74 m ²	gres	41,77m ²	gres
0/4	p.gospodarcze		
5,62m ²	gres		



UWAGA

Uwagi i oznaczenia w/g rys Nr 01

NAZWA I ADRES OBIEKTU BUDOWLANEGO	Drewniany, jednorodzinny budynek mieszkalny jako eksponat Muzeum Rolnictwa im.kś. Krzysztofa Kuła w Ciechanowcu pod nazwą "Drewniany, wiejski dom z Niemcy Skłodów", 18-230 Ciechanowiec, ul. Pałacowa 5, Działka nr geod. 1753/2	NR RYS	T-03
Tytuł rysunku	PROJEKT TECHNICZNY	SKALA	1:50
PROJEKTANCI:	Instalacje systemu p.poż - rzut płwnic	Wzrastał	2020
TELETECHNIKA	inż. Jan Grembicki upr. Nr St 559177		
TELETECHNIKA	inż. Jerzy Paruchowski		